



Informe de Comercialización

Instituto de Estudios Económicos

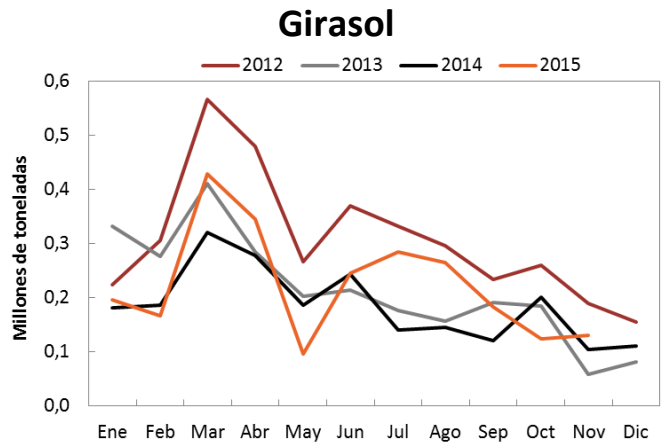
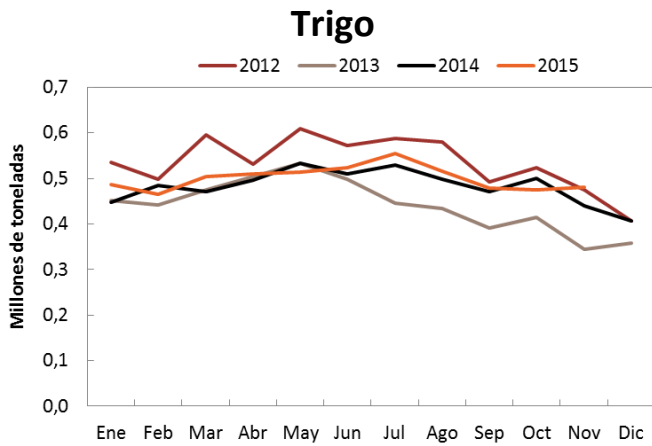
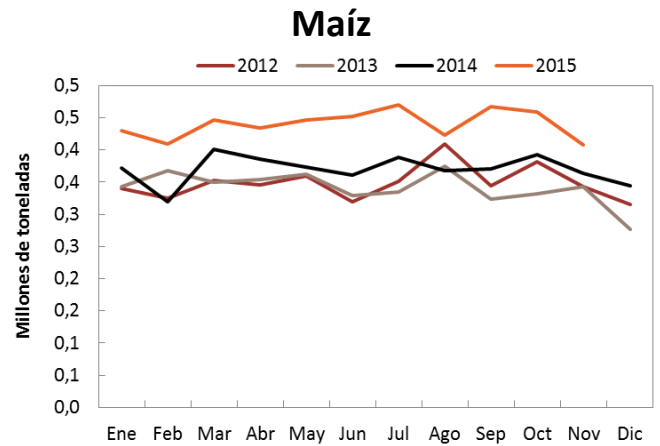
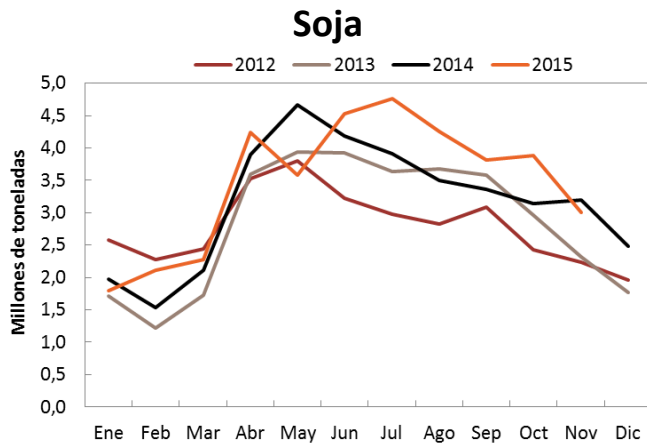


Resumen ejecutivo

- La **molienda de granos** desde principios de año hasta noviembre de 2015, presentó las siguientes variaciones con respecto al mismo período del año anterior: soja (+7.9%), maíz (+18.3%), trigo (+2.4%) y girasol (+16.9%).
- La **producción de aceites y subproductos**, en el acumulado del año 2015, presentó las siguientes variaciones respecto al año 2014: para los subproductos de la soja (aceites +11.1%, pellets +7.6%) y los de girasol (aceites +18.7%, pellets +18.4%).
- Las **ventas externas de granos y subproductos** en el acumulado del año hasta octubre presentaron las siguientes variaciones con respecto al mismo período de 2014: para granos, +7.7%; para los subproductos, -15.4%, para los aceites la variación fue de +11.4%, mientras que para el biodiesel -65.0%.
- La **liquidación de divisas** presentó en enero de 2016 una variación de +18.2% con respecto al mes anterior. Respecto al mismo mes del año pasado la variación fue de +128.0%.
- En cuanto a los **fletes marítimos** orientativos para granos en enero de 2016, las diferencias con respecto al mes anterior son del -5.6% para el destino Holanda, -6.2% para Brasil, -8.1% para Egipto y, por último, los destinos China e Indonesia -2.4% y -2.5%, respectivamente.
- Los **fletes por camión** en enero de 2016 presentaron las siguientes variaciones con respecto al mismo mes del año anterior: 20 km +17.6%, 100 km +17.6%, 500 km +17.6%, 1000 km +16.7%.
- Los **diferenciales de precios** entre similares posiciones de distintas plazas de los Mercados de Futuros son los siguientes para el mes de enero: para el trigo +23.5%, para la soja +27.5% y para el maíz -1.5%.
- El **Índice de Precios de Materias Primas** de diciembre se ubicó en un valor de 126.4. En términos interanuales la variación es de -21.5%, e intermensualmente se observa una caída de -1.8%.



Molienda de granos



Fecha	Acumulado a noviembre de 2014	Acumulado a noviembre de 2015	Dif %
Soja	35.448	38.254	7,9%
Girasol	2.106	2.462	16,9%
Trigo	5.381	5.511	2,4%
Maíz	4.093	4.842	18,3%

Fuente: DMA – Minagri. Millones de toneladas

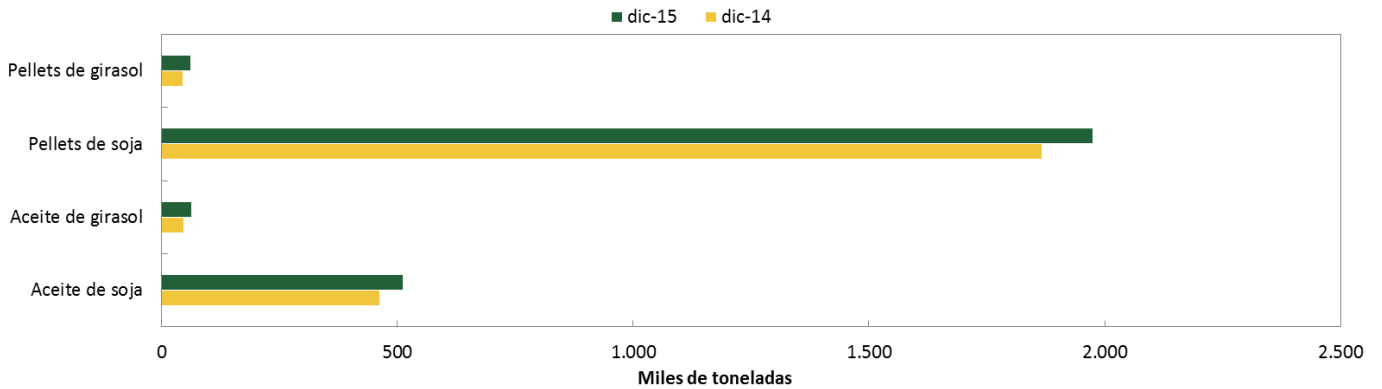
Producción de aceites y subproductos

	Acumulado Ene-Dic 2014	Acumulado Ene-Dic 2015	Variación
Aceite de soja	7,10	7,89	11,1%
Aceite de girasol	0,93	1,11	18,7%
Pellets de soja	28,60	30,77	7,6%
Pellets de girasol	0,94	1,11	18,4%

Fuente: DMA – Minagri. Millones de toneladas



Producción mensual



Fuente: DMA – Minagri

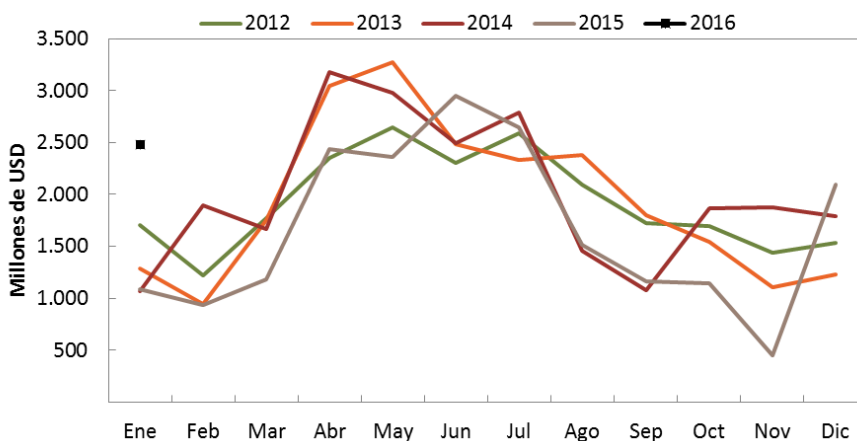
Comercio exterior de granos y subproductos

Producto	Acumulado Ene-Oct 2014	Acumulado Ene-Oct 2015	Variación
Granos	8.381	9.029	7,7%
Subproductos	11.018	9.317	-15,4%
Aceites	3.339	3.720	11,4%
Biodiesel	1.188	416	-65,0%

Fuente: INDEC. Intercambio Comercial Argentino. Nota: Miles de millones de dólares.

Granos incluye cebada, sorgo, trigo, maíz, soja y girasol; subproductos incluye harina de trigo, pellets de extracción de soja y de girasol y aceites incluye aceites de soja y girasol.

Liquidación de divisas de industriales de oleaginosos y exportadores de cereales

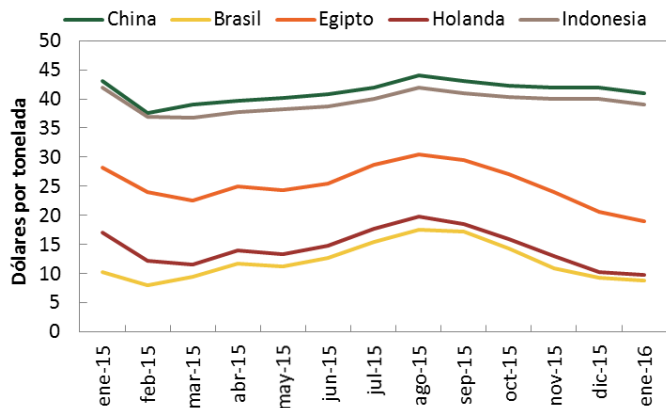


Fuente: Elaboración propia en base a datos de CIARA

	USD
dic-15	2.096,5
ene-16	2.477,7
Variación m/m	18,2%
ene-15	1.086,9
Variación a/a	128,0%
Ene-Dic 15	19.952,5
Ene-Dic 14	24.131,9
Ene-Dic 13	23.208,5



Flete marítimo orientativo para granos



Fecha	ene-16	dic-15	%	ene-15	%
China (1)	41,0	42,0	-2,4%	43,0	-4,7%
Indonesia	39,0	40,0	-2,5%	42,0	-7,1%
Brasil	8,8	9,3	-6,2%	10,3	-14,6%
Egipto (1)	19,0	20,7	-8,1%	28,3	-32,7%
Holanda (2)	9,8	10,3	-5,6%	17,0	-42,6%

Fuente: Elaboración propia a partir de Área Regímenes Especiales – DMA, MinAgri.

Nota: Dólares por tonelada (1) Barcos con porte de 40.000 toneladas. (2) Barcos con porte de 25.000 toneladas.

Flete por camión orientativo para granos

Kilómetros	ene-16	dic-15	%	ene-15	%
20	87,1	85,2	2,3%	74,1	17,6%
100	197,1	192,7	2,2%	167,6	17,6%
500	585,1	572,3	2,3%	497,6	17,6%
1000	1094,7	1078,5	1,5%	937,9	16,7%

Fuente: Área Regímenes Especiales – Dirección de Mercados Agroalimentarios, MinAgri.

Nota: Pesos por tonelada. Camiones con capacidad de carga de 30 toneladas.

Camiones arribados a puerto

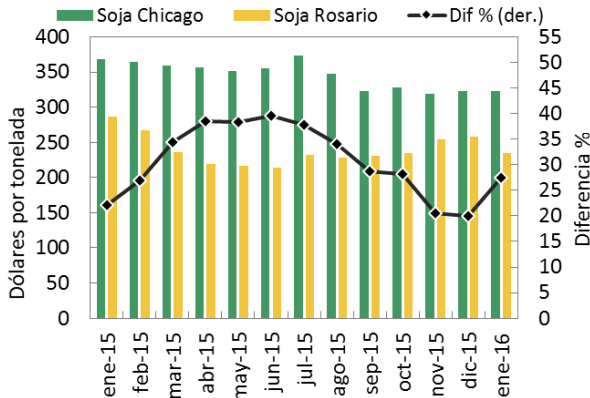
Puerto	ene-16	dic-15	%	ene-15	%
Rosario y zona	71.130	33.583	111,8%	44.663	59,3%
Dársena y Buenos Aires	4.767	4.071	17,1%	5.515	-13,6%
Necochea	9.479	2.656	256,9%	6.861	38,2%
Bahía Blanca	10.581	3.744	182,6%	5.136	106,0%

Fuente: Williams Entregas. Todos los puertos sorgo salvo B. Blanca Malta

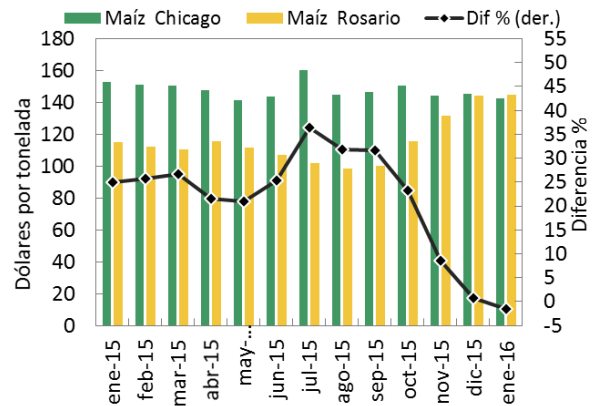


Diferencial de precios en mercados de futuros

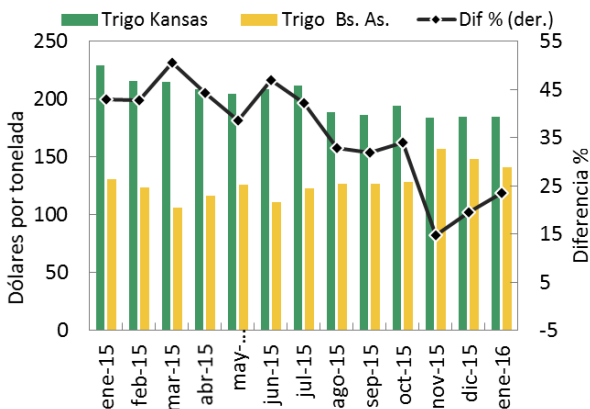
Soja



Maíz



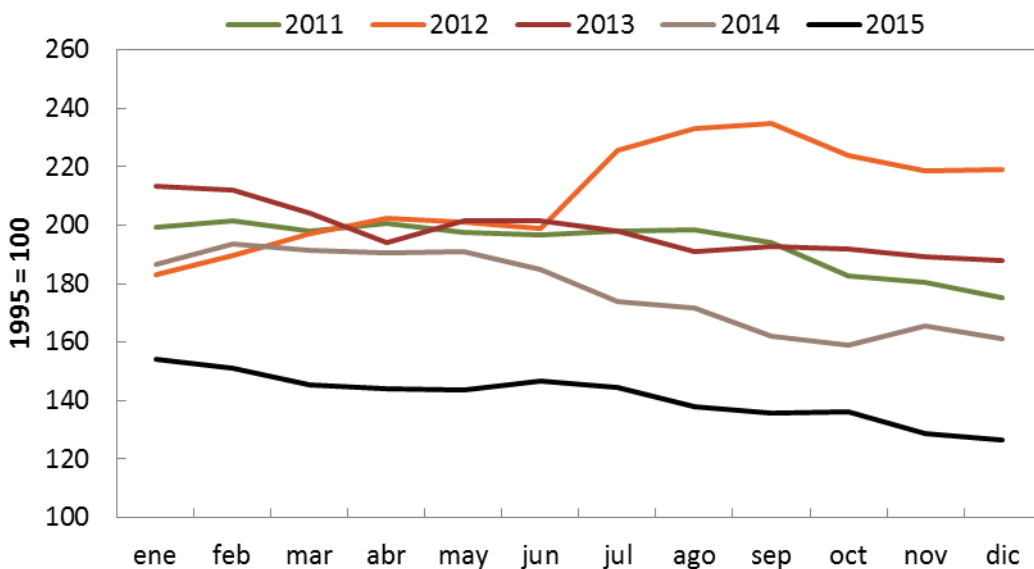
Trigo



Fuente: Elaboración propia en base a contratos correspondientes a similares posiciones de distintas plazas y los diferenciales de precios originados. La línea negra marca la diferencia porcentual entre los precios de la plaza internacional de referencia (Chicago o Kansas) y el de la plaza local (Rosario o Bs. As.).

Fuente: Elaboración propia partir de CBOT, KBOT, Mercado y Términos de Rosario y MATBA.

Índice de precios de las materias primas



Fuente: Elaboración propia en base a datos del Banco Central de la República Argentina. Base diciembre 1995 = 100